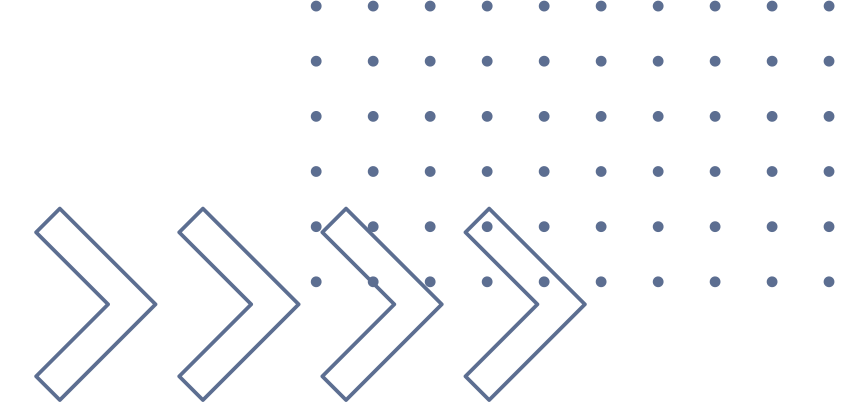


INSTRUCTIVO MAPA DE CONOCIMIENTO

Política de Gestión del Conocimiento y la Innovación





POLÍTICA DE GESTIÓN DEL CONOCIMIENTO Y LA INNOVACIÓN

Instructivo para la elaboración de un Mapa de Conocimiento.

Introducción

El Mapa de Conocimiento es una herramienta que permite identificar, organizar y gestionar el conocimiento de cada unidad académica o administrativa de la UIS. Su elaboración busca fortalecer la transferencia de saberes, reducir la pérdida de información crítica y apoyar los procesos de aprendizaje e innovación institucional.

CONTENIDO

Objetivos.....	3
Categorías.....	4
Conocimiento Tácito.....	5
Conocimiento Critico.....	8
Conocimiento Explicito.....	9



OBJETIVOS DEL MAPA DE CONOCIMIENTO

El Mapa de Conocimiento de cada Unidad Académica tiene como fin definir un sistema estructurado para gestionar el conocimiento. Entre sus objetivos principales se encuentran:

IDENTIFICAR EL CONOCIMIENTO CRÍTICO DE CADA U.A.

Reconocer el conocimiento crítico que aporta valor a los procesos misionales, estratégicos y de apoyo de la Universidad.



FACILITAR LA TRANSFERENCIA DE EXPERIENCIAS Y BUENAS PRÁCTICAS.

Promover mecanismos que permitan que se comparta el conocimiento entre personas, evitando su pérdida.

OPTIMIZAR LA TOMA DE DECISIONES CON INFORMACIÓN ACTUALIZADA.

Brindar información actualizada para respaldar decisiones estratégicas y de mejora continua.

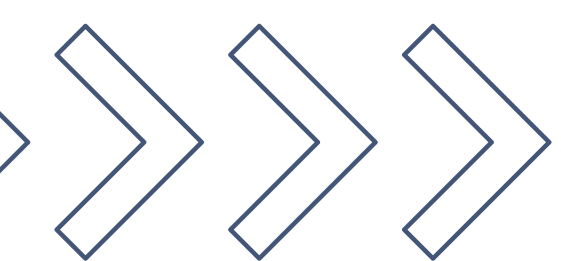


REDUCIR LA DEPENDENCIA DE COLABORADORES CLAVE.

Evitar la pérdida de conocimiento al momento que un colaborador deja la institución.

FOMENTAR LA INNOVACIÓN AL APROVECHAR SABERES INSTITUCIONALES.

Conectar saberes para resolver retos y crear nuevas iniciativas





CATEGORÍAS DEL MAPA DE CONOCIMIENTO

El Mapa de Conocimiento clasificará la información de valor generada al interior de cada Unidad Académica en tres categorías principales:



Conocimiento Tácito

Conocimiento que una persona tiene en su mente, basado en su experiencia personal, habilidades o intuición. Es difícil de explicar, usualmente compartido a través de la conversación interactiva y la experiencia compartida.



Conocimiento Crítico

Son activos de conocimiento que posee un individuo o una organización y resultan esenciales para la toma de decisiones y ejecución de acciones en contextos específicos. Este tipo de conocimiento contribuye al cumplimiento de objetivos estratégicos, y su pérdida puede comprometer el rendimiento y la eficiencia organizacional.



Conocimiento Explícito

Es aquel conocimiento que puede expresarse con claridad y compartirse fácilmente en documentos, libros, manuales o instrucciones. Usualmente es aquel que compone la propiedad intelectual de la organización.



GESTIÓN DEL MAPA DE CONOCIMIENTO

El Mapa de Conocimiento debe mantenerse actualizado, compartido y disponible para apoyar la gestión en la Unidad.



ACTUALIZARLO PERIÓDICAMENTE

El Mapa de Conocimiento se actualizará anualmente para mantener la información vigente.



SOCIALIZARLO

Presentar el Mapa de Conocimiento a los integrantes de la Unidad cada vez que este se actualice para garantizar que sea conocido y utilizado colectivamente.



TOMAR DECISIONES

Emplearlo para planear capacitaciones, redistribuir responsabilidades y prevenir riesgos por concentración de saberes.



ARCHIVARLO

Conservar el mapa en el repositorio institucional o en algún sitio que sea accesible para permitir su consulta libremente y uso continuo.



MAPA DE CONOCIMIENTO

UNIDADES ACADÉMICAS



PASOS A SEGUIR PARA LA CONSTRUCCIÓN DEL MAPA DE CONOCIMIENTO.



1. CONOCIMIENTO
TÁCITO



2. CONOCIMIENTO
CRÍTICO



3. CONOCIMIENTO
EXPLÍCITO



01 DESIGNACIÓN DE CARGOS

El jefe de la Unidad o el encargado debe designar a un equipo de trabajo que se va a encargar del proceso de creación y obtención de datos.



02 IDENTIFICACIÓN DE ESPACIOS

El equipo debe identificar en su unidad los espacios con riesgo de fuga de conocimiento.



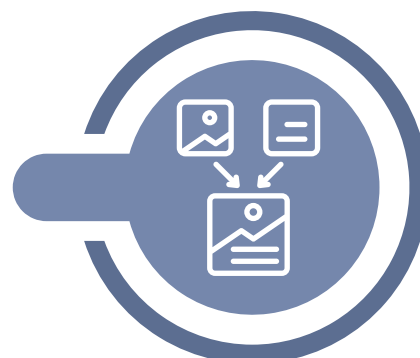
03 IDENTIFICACIÓN DE SABERES

El equipo debe identificar los saberes no documentados o concentrados en pocas personas, utilizando herramientas como entrevistas, cuestionarios o talleres de socialización, entre otros.



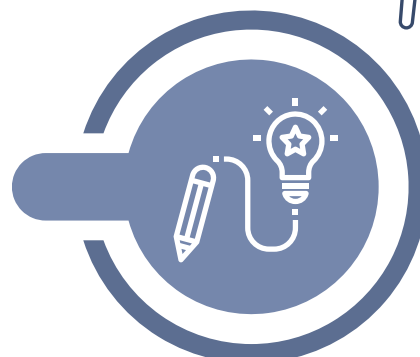
04 SÍNTESIS DE INFORMACIÓN

Construir un “Tablero de fuga de Conocimiento” el cual tendrá toda la información identificada en los pasos 1 y 2.



05 DISEÑO DE ACCIONES

Diseñar acciones de documentación, apropiación y transferencia del conocimiento.



CONOCIMIENTO TÁCITO 2025



DISEÑO DE ENCUESTA 06

Diseñar una encuesta para aplicarla con los trabajadores de la Unidad con el cual se quiere conocer la perspectiva respecto a la fuga de conocimiento en su espacio de trabajo.



APLICACIÓN DE ENCUESTA 07

En el caso que exista una proporción significativa respondiendo afirmativamente a la fuga de conocimiento, incluir una pregunta abierta para conocer causas y percepciones.



ESTUDIO DE RESULTADOS 08

Procesar las respuestas en una nube de palabras o alguna otra herramienta que se crea pertinente.



CONCLUSIONES 09

Con respecto a los resultados, identificar las áreas, términos y factores críticos más frecuentes y concluir para tomar decisiones.



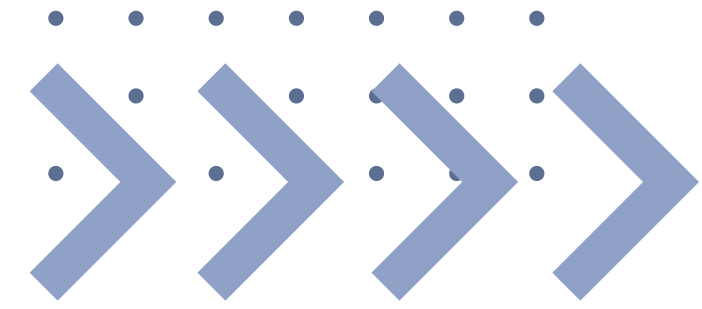
MAPA DE CONOCIMIENTO 10

Incorporar el Tablero y los diagramas de los resultados de la encuesta en el Mapa de conocimiento que se está realizando en la Unidad.



CONOCIMIENTO CRITICO





CONOCIMIENTO EXPLÍCITO 2025

1

LISTAR LAS ACCIONES REALIZADAS

Recolectar todas las acciones que hayan permitido convertir conocimiento tácito en explícito y define si fueron cumplidas o no.

2

CALCULAR EL CUMPLIMIENTO

Contar cuántas acciones se cumplieron frente al total planificado y calcula el porcentaje de cumplimiento e incumplimiento.

3

VISUALIZAR CON UNA GRÁFICA

Elabora una gráfica tipo pastel (pie chart) que muestre visualmente la proporción de acciones cumplidas y no cumplidas.



4

CLASIFICAR LOS DOCUMENTOS EXISTENTES

Organiza todos los documentos institucionales en categorías como: procesos misionales, estratégicos, de apoyo y evaluación.

5

IDENTIFICAR LOS NUEVOS O ACTUALIZADOS

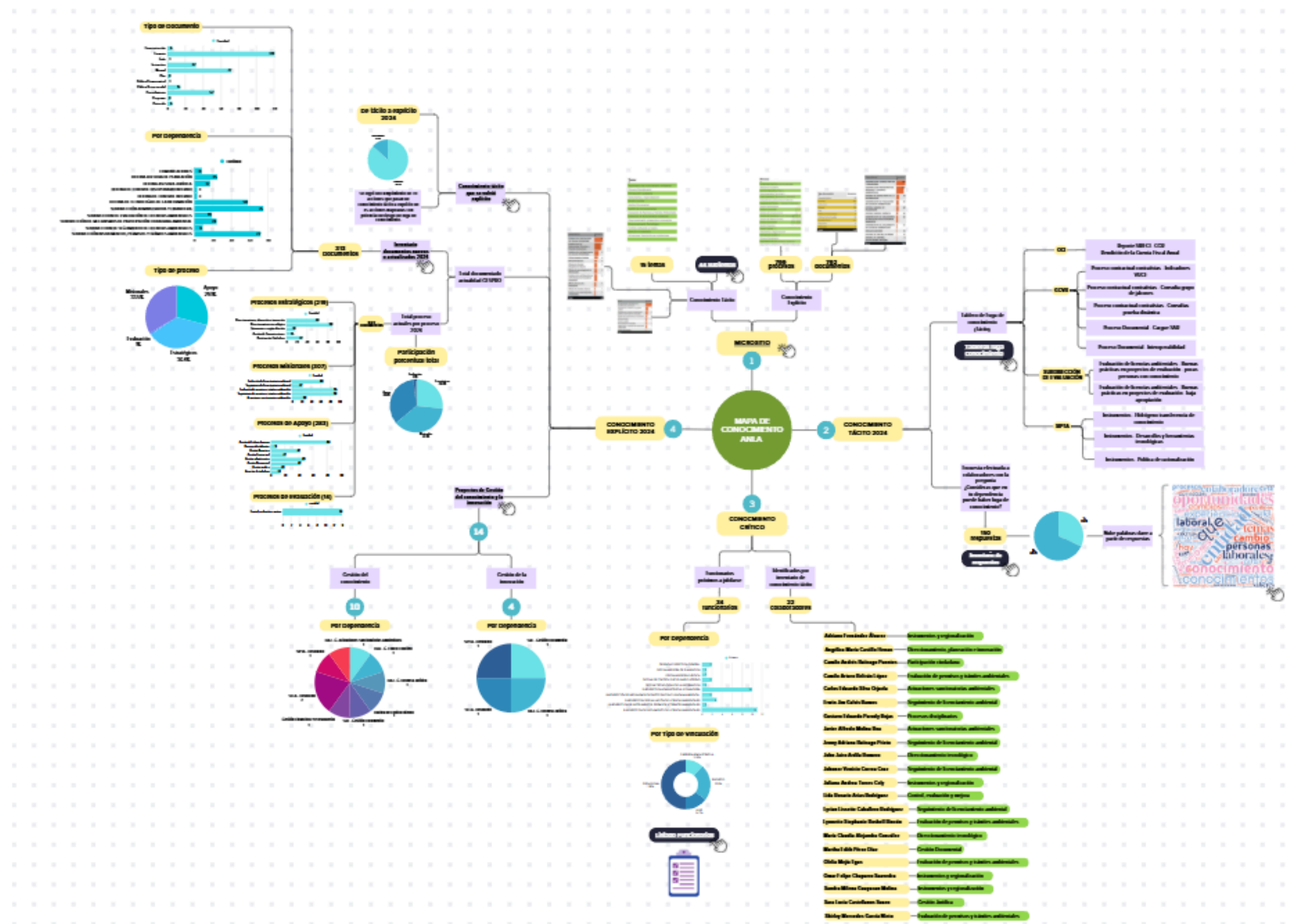
Separa los documentos creados o modificados recientemente y clasifícalos por tipo.

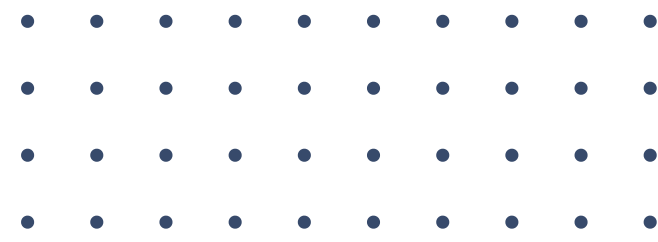
6

MAPA DE CONOCIMIENTO

Añadir toda la información recolectada de manera ordenada en el Mapa de Conocimiento de la Unidad.

IMAGEN DE REFERENCIA MAPA DE CONOCIMIENTO





www.uis.edu.co

